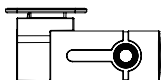


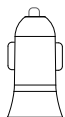
# MG4B

Kamera do auta s GPS, senzorom preťaženia, Wifi a mobilnou aplikáciou

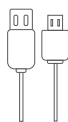
## OBSAH BALENIA



Kamera a držiak x1

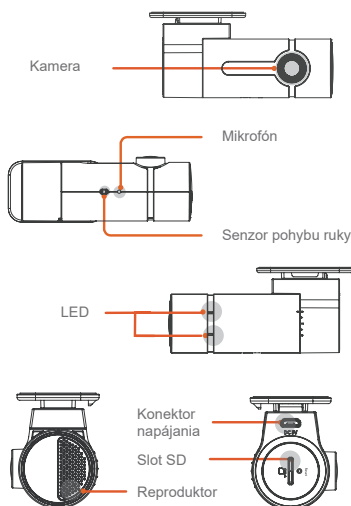


USB nabíjačka x1



Napájací kábel x1  
s GPS anténou

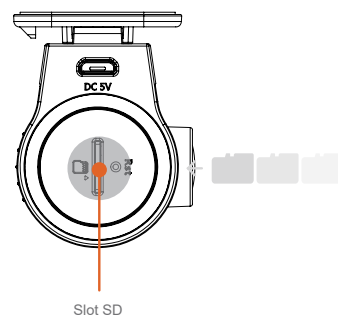
## DIZAJN A FUNKCIE



ČERVENÁ LED: blíká pri nahrávaní  
ZELENÁ LED: svieti ak je pripojený telefón (cez wifi)

## UVEDENIE DO PREVÁDZKY

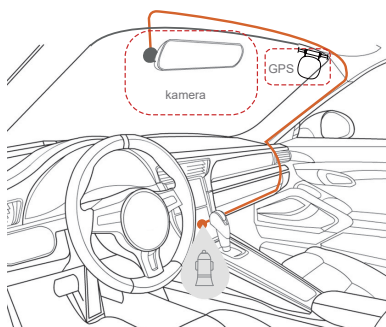
1. Vložte SD kartu do príslušného slotu



Kamera podporuje SD karty do 64GB class10.

2. Upevnite kameru

postupujte podľa nasledovného obrázku



2.1 Umiestnite kameru na vnútornú stranu čelného skla do priestoru centrálného spätného zrkadla.

2.2 Pripojte USB napájací kábel ku kamere a druhý koniec k USB nabíjačke ktorá je zasunutá v cigaretovom zapalovači vozidla.

2.3 Po otočení kľúčom v zapalovaní do druhej polohy, kamera sa automaticky zapne a začne nahrávať.

3. Pripojte kameru k mobilnému telefónu

Odpojte telefón od aktuálnej wifi siete a pripojte sa k wifi sieti kamery. Zadať heslo "12345678". Spustíte v telefóne aplikáciu MATEGO CAM.

4. Nahrávanie videa, uloženie snímku.

Mávnutím ruky pred senzorom kamery urobíte snímok a súčasne urobíte video 15 sekúnd (5s pred a 10s po mávnutí). Potom si môžete stiahnuť videá a fotografie do Vášho mobilu v záložke "Gallery".

5. GPS

GPS anténa je vstavaná v napájacom kábli. Získava informácie o rýchlosti a pozícii vozidla. Pre spoľahlivé zameranie polohy je potrebné GPS anténu inštalovať lepiacou plochou smerom k oblohe, anténa nesmie mať blokovany výhľad smerom nahor. GPS Anténu odporúčame umiestniť ďalej od kamery, prípadne rádia a nie v ich tesnej blízkosti.

6. Živé video, prehrávanie a sťahovanie záznamov

Po pripojení telefónu ku kamere cez wifi a spustení aplikácie MATEGO CAM, je možné sledovať online záber kamery na displeji telefónu po kliknutí na "View Camera".

Po kliknutí na ikonu videokamery sa zobrazí náhľad jednotlivých video záznamov, ktoré je možné si prehrať.

7. Aktualizácia

Pri kliknutí na "Check for upgrade" v aplikácii, systém preverí aktualizáciu, ak je dostupná.

8. Ostatné nastavenia

Po kliknutí na ikonu ozubeného kolečka, je možné nastaviť kameru priamo z telefónu (cez aplikáciu MATEGO CAM). Je možné nastaviť rozlíšenie videa, hlasitosť, citlivosť G-senzoru, jazyk, synchronizovať čas a ďalšie (podrobne ďalej v návode).

9. Reset

V prípade že kamera zamrzla, prípadne chcete nastaviť pôvodné parametre, stlačte reset tlačidlo (na boku kamery) pomocou tenkého predmetu (spinky na papier) a podržte 2 sekundy.



# MATEGO CAM - mobilná aplikácia

Aplikácia umožňuje v telefóne vidieť živý záber kamery, sťahovať záznamy do telefónu a robiť nastavenia kamery počas pripojenia cez wifi.

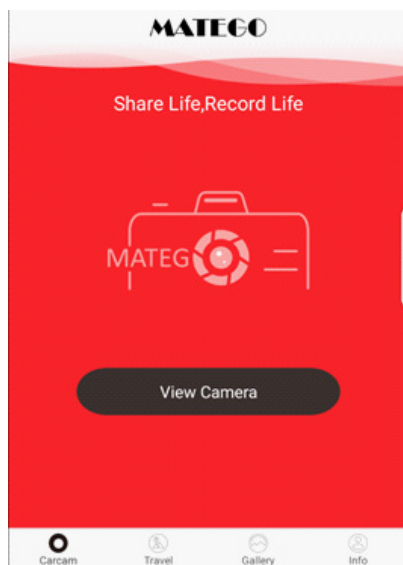
## Záložka CARCAM

Kliknutím na Centrálné tlačidlo pri zobrazení záberu kamery, vyhotovíte snímok ktorý sa uloží v Galery do záložky Photos.

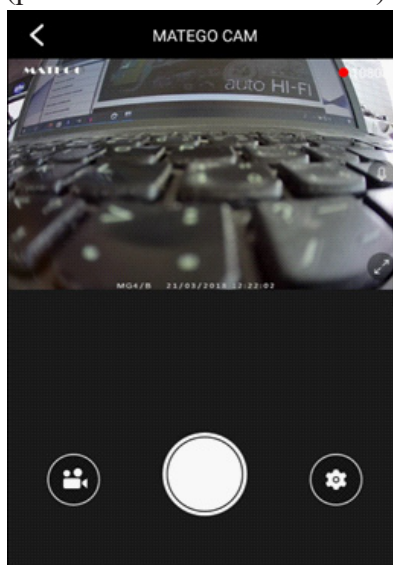
Záznamy na SD karte sú automaticky rozdelené do 3 kategórií/záložiek v aplikácii:

- **Normal** - bežné záznamy
- **Gesture** - záznamy vyhotovené pohybom ruky pred kamerou
- **G-Sensor** - záznamy vyhotovené prekročením úrovne preťaženia (nárazom)

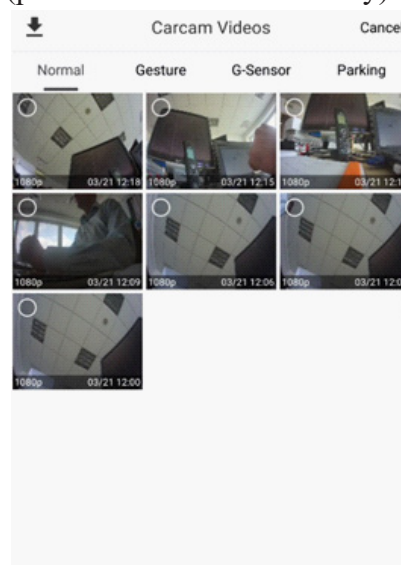
Úvodná obrazovka



Online záber kamery  
(po kliknutí na View Camera)



Záznamy uložené na SD karte  
(po kliknutí na ikonu kamery)



**Prehrávanie záznamu** sa spustí po kliknutí na náhľad príslušného záznamu. (z SD karty).

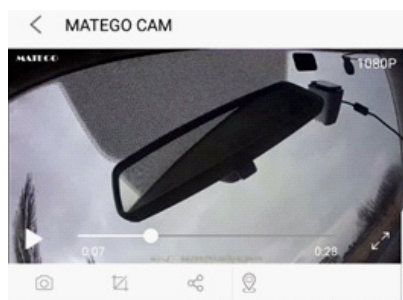
Po kliknutí na **ikonu ozubeného kolečka** sa zobrazí **menu nastavenia kamery**:

- MATEGO Mac adresa
- Audible Alerts zvukové upozornenia na: GPS, záznam G-senzorom, záznam gestom, snímanie záberu
- Connection Verification pri každom pripojení mobilu a kamery cez wifi - overenie kódom
- Capturing photo and Video zapne ukladanie videa pohybom ruky do adresára Gallery/Videos (nie len fotky)
- Gesture Snapshots zapne funkciu ukladania záznamov pohybom ruky a nastaví sa citlivosť senzoru
- Hardware Decoding zlepšenie zobrazenia videa, ak by bol obraz zelený/ružový funkciu vypnite
- Audio Recording zapnutie/vypnutie nahrávania zvuku
- Resolution nastavenie rozlíšenia (FHD / HD)
- Language nastavenie jazyka hlasových upozornení
- G-Sensor Sensitivity nastavenie citlivosti (vysoká / stredná / nízka / vypnuté)
- Synchronize Time and Date počas pripojenia mobilu ku kamere synchronizuje čas kamery s mobilom
- Volume posúvačom sa plynule nastavuje hlasitosť hlasových upozornení
- Storage Management
  - Total Capacity celková kapacita vloženej SD karty
  - Free Space voľné miesto na SD karte
  - Videos aktuálny obsah SD karty zaplnený videom
  - Gesture / Impact videos obsah zaplnený GESTURE / G-SENSOR videom
  - Gesture / Impact Images obsah zaplnený GESTURE / G-SENSOR videom

Jednotlivé kategórie sa dajú vymazať manuálne samostatne, kliknutím na ikonu koša.

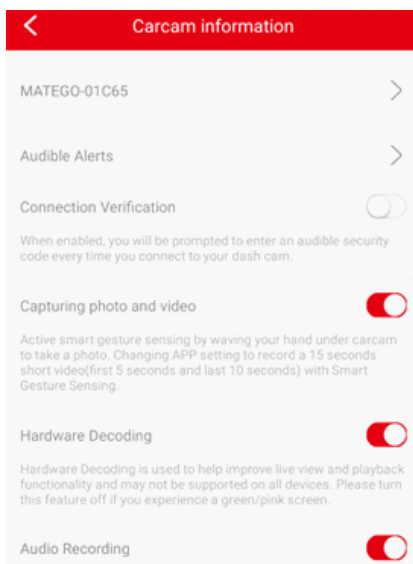
- Format kliknutím na ikonu koša, sformátuje SD kartu a vymaže celý jej obsah

## Prehrávanie záznamu z SD

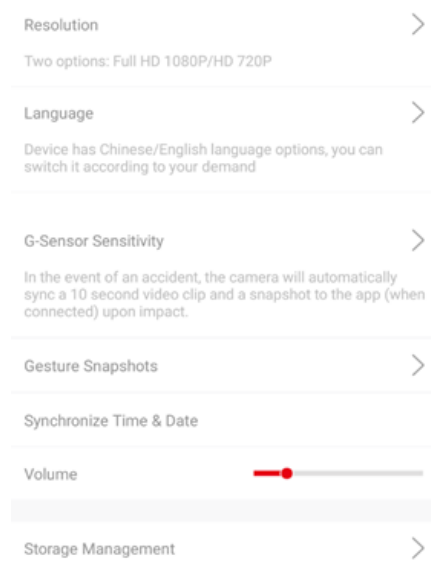


Po sformátovaní SD karty, záznamy stiahnuté v záložke Gallery zostanú uchované, pretože reálne sú uložené v telefóne.

## Menu nastavenia



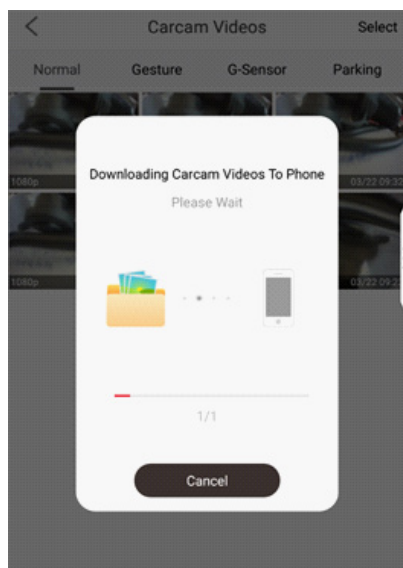
## Menu nastavenia



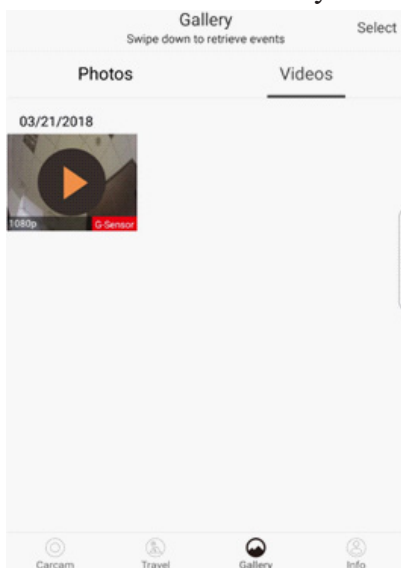
## Záložka GALLERY

Obsahuje stiahnuté záznamy z SD karty ktoré sú uložené v telefóne v podzáložke Photos a Videos. Do tejto záložky sa záznamy vyhotovené cez “G-Sensor” a “Gesture” stiahnu automaticky potiahnutím po displeji zhora nadol, pokiaľ máte zobrazené Gallery.

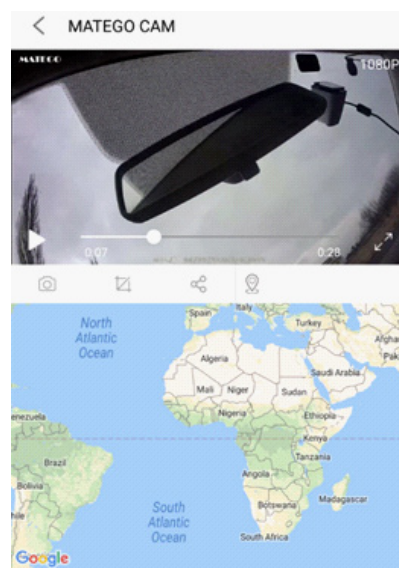
## Sťahovanie záznamov z SD



## Stiahnuté videá v Gallery



## Prehrávanie záznamu v Gallery



Záznamy označené “Normal” sa nestiahnu automaticky a treba ich stiahnuť cez Carcam Videos - zoznam videí na SD karte. Kliknutím na “Select” vyberiete záznamy ktoré chcete stiahnuť do telefónu. Po označení konkrétnych, kliknite na šípku vľavo hore, telefón začne sťahovať označené záznamy z SD karty do kamery. Stiahnuté záznamy sa potom tiež objavia v záložke “Gallery”.

Pri prehrávaní záznamu z Gallery je možné súčasne sledovať aj trasu vozidla v Google Maps v telefóne. Je ale potrebné odhlásiť wifi od kamery a zapnúť si v telefóne internet. Pri prehrávaní záznamu z SD karty (v Carcam Videos) nie je možné zobraziť trasu v Google Maps, pretože telefón nemá vtedy internet.

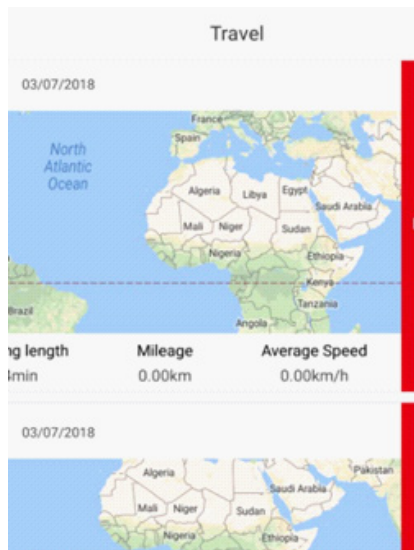
## Záložka TRAVEL

V tejto záložke sa zobrazujú v náhľade jednotlivé trasy a základné údaje:

- dĺžka trasy (km) Mileage
- čas trasy (hod) Driving Length
- priemerná rýchlosť (km/h) Average Speed

Po rozkliknutí sa zobrazia podrobné údaje, graf-priebeh a vyhodnotenie trasy:

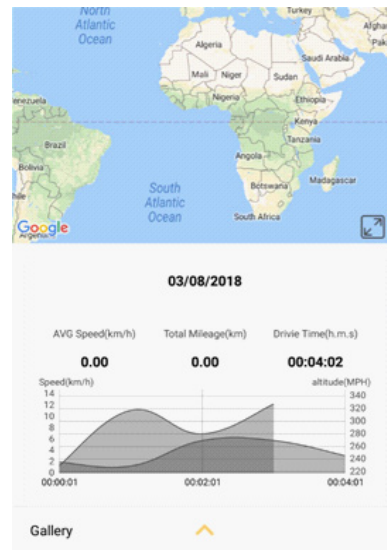
Zoznam záznamov a základné info o trase



Podrobné informácie o konkrétnom zázname

Time	
Start Time	03/08/2018 14:2
End Time	03/08/2018 14:3
Relax Time	00:0
Drive Time	00:0
Total Time	00:0
Speed	
Average Speed	0.00k
Maximum Speed	9.82k
Mileage	
Total Mileage	0.0
Altitude	
Total Elevation	491i
Maximum Elevation	34i

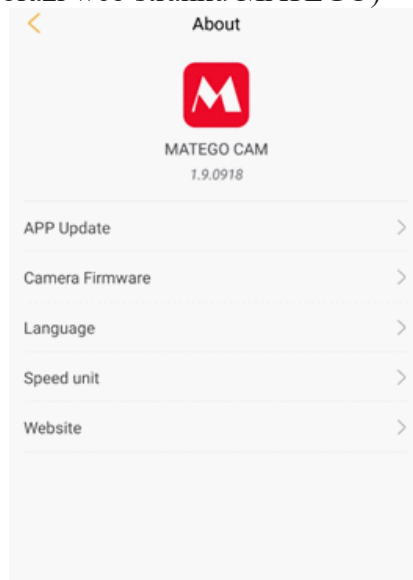
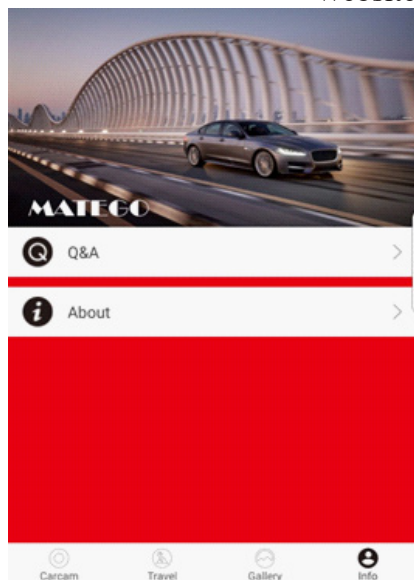
Zobrazenie grafu a trasy konkrétneho záznamu



Aktualizácia záznamov (stiahnutie) prebehne po potiahnutí prstom po displeji zhora nadol. Záznam sa dá vymazať tak, že potiahneme na zázname prstom zprava doľava - objaví sa na pravej strane červené pole "delete" kliknite naň - záznam sa vymaže.

## Záložka INFO

- Q&A - uvedené najčastejšie otázky a odpovede (v aplikácii v anglickom jazyku)
- About - APP Update (preverenie aktualizácie) - Camera Firmware (aktuálny firmwér)
- Language (výber jazyka) - Speed Unit (výber jednotiek km/míle)
- Website (zobrazí web stránku MATEGO)



Pozn. Kamera parkovací režim nemá.

Pri niektorých telefónoch sa môže stať, že aplikácia nebeží korektne, napríklad BlackBerry telefóny, aj keď má systém Android.